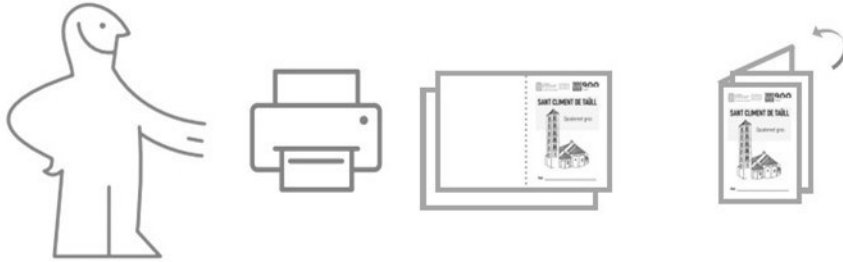




CONSORCI
PATRIMONI MUNDIAL
DE LA VALL DE BOÍ
CENTRE DEL ROMÀNIC

MATERIALS
EDUCATIUS

Muntatge



El document PDF està llest per ser imprès;
només cal plegar les dos fulles per la meitat i
llestos!

Si voleu, podeu grapar o cosir les dos fulles entre sí

Centre del Romànic de la Vall de Boí

Carrer del Batalló, n. 5 - 25528 Erill la Vall

centreromanic.com @romanicvalldeboi

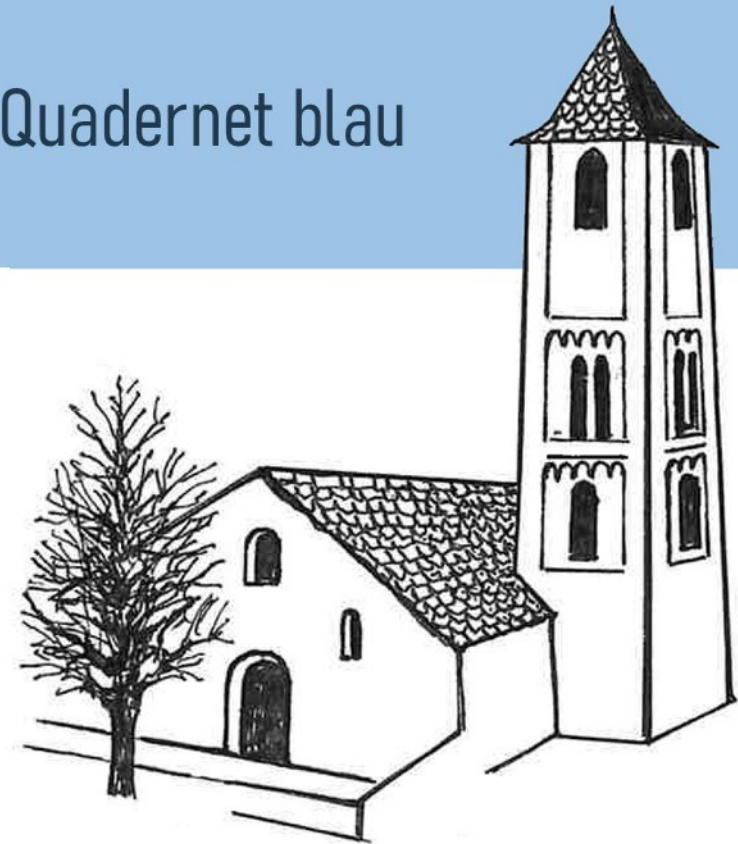


CONSORCI
PATRIMONI MUNDIAL
DE LA VALL DE BOÍ
CENTRE DEL ROMÀNIC

MATERIALS
EDUCATIUS

SANT JOAN DE BOÍ

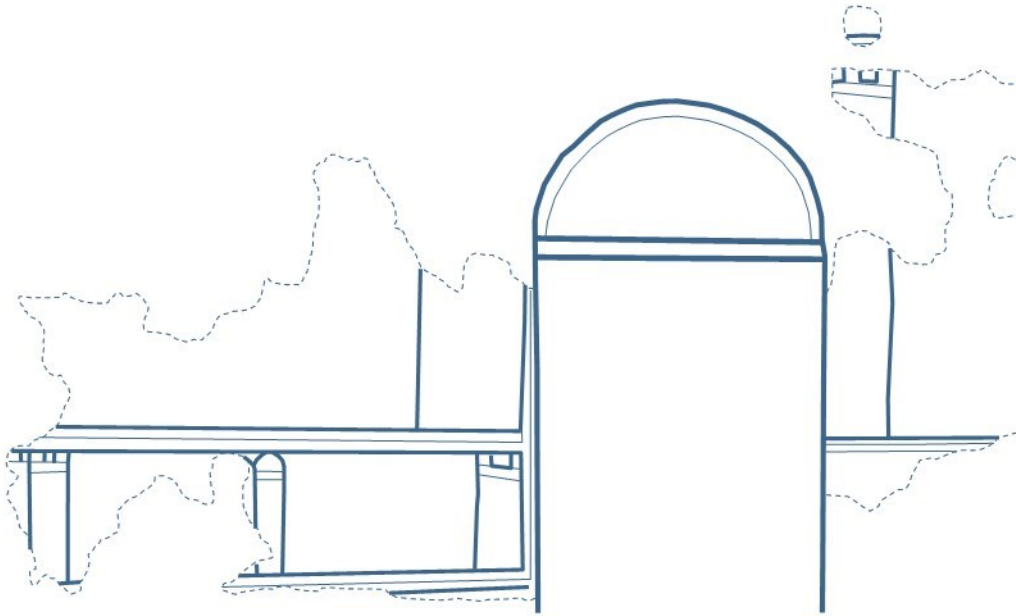
Quadernet blau



Nom _____

Dins de l'església, mireu la paret nord. **Situeu els personatges en aquest esquema i relacioneu-los amb el seu significat.**

Sant Feliu / Músic / Camell / Gall / Malabaristes / Lleó / Sanefa



1. Animal que canta quan neix un nou dia, simbolitza la resurrecció
2. Element decoratiu, utilitzat per separar dos franges
3. Artistes que fan jocs de mans amb pilotes o espases
4. Animal que representa la força i la valentia

Tenim més informació sobre els elements que has posat al mapa:

- L'església va ser construïda a **mitjans del segle XI**
- El poble vell va ser emmurallat **entre els segles XIII i XIV** (per tant, ja existia abans)
- Sabem que hi havia **un castell** perquè surt escrit en un document de mitjans del **segle XIII**, i també sabem que va ser **destruït a mitjans del segle XVII**

Fixa't en una cosa: el poble medieval de Boí quedava **protegit** entre dos turons i el Riu de Sant Martí. **És un bon lloc per posar-hi un poble? Per què?**

I fixa't en una altra cosa: **l'església està fora del poble medieval de Boí**. Per què creus que es va fer així? Planteja't aquesta pregunta... **Què es va fer primer, l'església o el poble?**

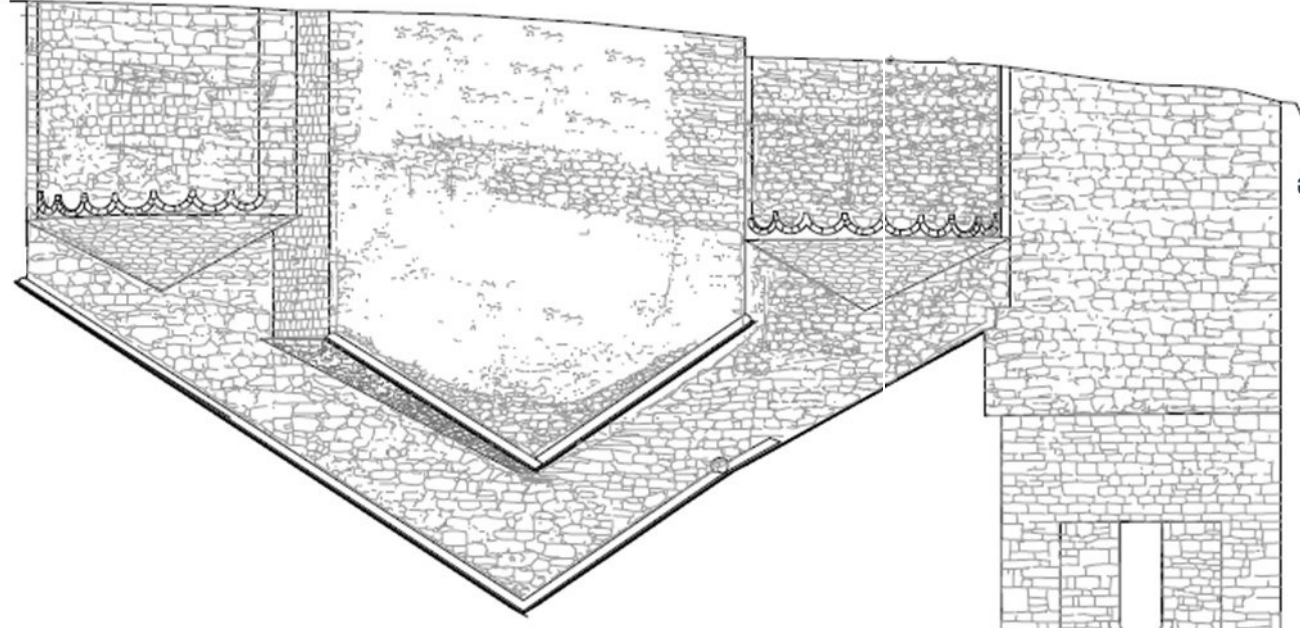
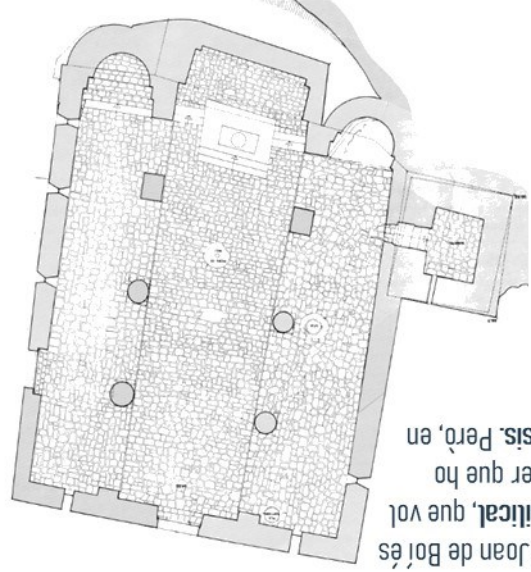
Si es va fer primer el poble, **per què no s'hi va construir l'església a dins?** I si es va fer primer l'església, **per què no es va fer al voltant de l'església?**

Responeu les preguntes per escrit i feu un debat amb els teus companys i companyes

Fixeu-vos ara en la **capçalera**. La capçalera és la part de l'església orientada cap a l'est. Totes les esglésies romàniques tenen aquesta orientació: l'est és on surt el sol, i simbòlicament representava un **renaixement**, tornar a obrir un cicle. Per tant, quan una església romànica era planificada, **es tenia sempre en compte la seua orientació**.

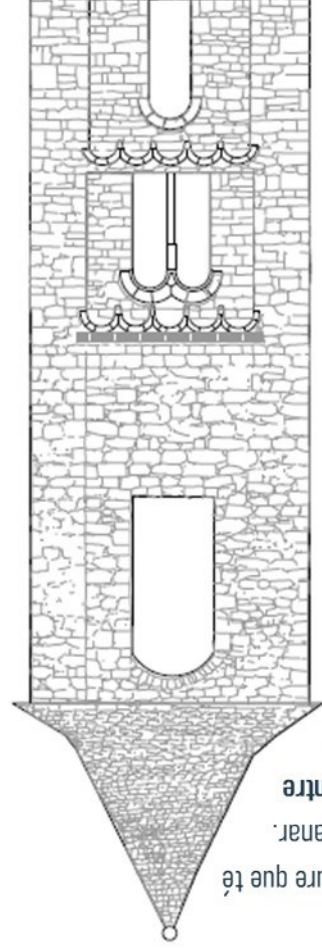
La capçalera és on hi ha els absis. Sant Joan de Boí és una església construïda amb planta basilical, que vol dir que té tres naus (us poso la planta per que ho vegem) i per tant hauria de tenir tres absis. Però, en canvi, només n'hi ha dos!

Què creieu que ha passat?



Fixeu-vos en l'església, i com està construïda. Podem veure que té 3 fases diferents, que es poden distingir molt bé al campanar. N'hi ha una del **segle XI**, una del **segle XII** i una última d'**entre els segles XVI i XVIII**. Marca-les en aquest alçat. Les pots distingir amb tres colors diferents.

Per què creus que hi ha aquestes tres fases? Feu un debat amb els vostres companys i companyes.



Per què creieu que les esglésies tenen diverses fases de construcció? Parleu-ne entre vosaltres